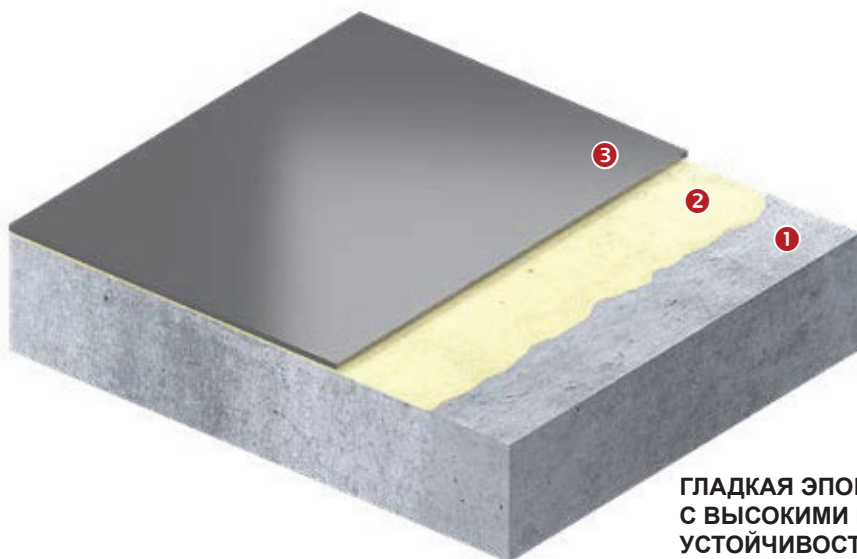




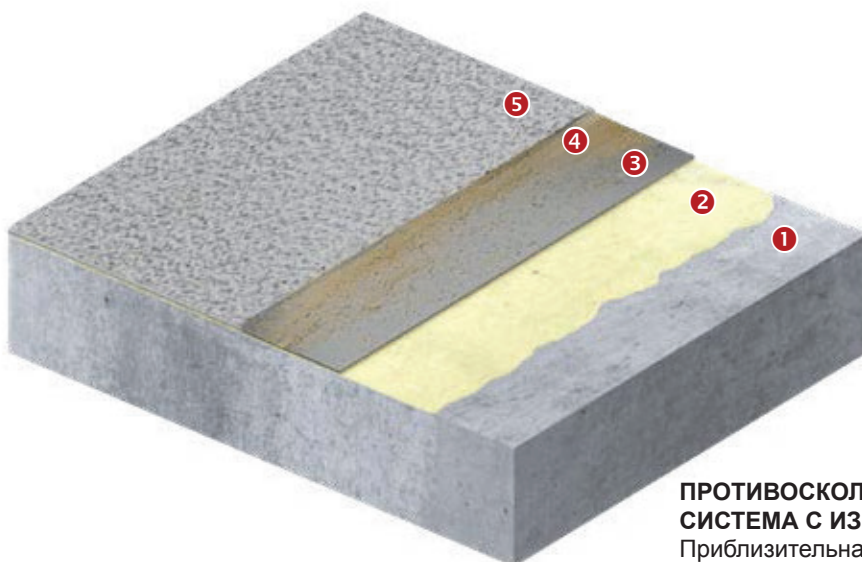
Пример создания системы Epoxol® Floor



ГЛАДКАЯ ЭПОКСИДНАЯ ПОЛОВАЯ СИСТЕМА С ВЫСОКИМИ МЕХАНИЧЕСКОЙ И ХИМИЧЕСКОЙ УСТОЙЧИВОСТЬЮ

Приблизительная толщина: 1,5–3 мм

- 1 Бетонная основа
- 2 Epoxol® Primer SF (или альтернативно эпоксидная грунтовка NEOTEX®)
- 3 Epoxol® Floor или Epoxol® Floor S в смеси с Quartz Sand M-32 (соотношение 1:0,8–1,2)



ПРОТИВОСКОЛЬЗЯЩАЯ ЭПОКСИДНАЯ ПОЛОВАЯ СИСТЕМА С ИЗНОСОСТОЙКИМ ПОКРЫТИЕМ

Приблизительная толщина: 3–4 мм

- 1 Бетонная основа
- 2 Epoxol® Primer SF (или альтернативно эпоксидная грунтовка NEOTEX®)
- 3 Epoxol® Floor или Epoxol® Floor S в смеси с Quartz Sand M-32 (соотношение 1:0,8–1,2)
- 4 Кварцевый песок (разбрасываемый до достаточного количества)
- 5 Epoxol® Floor или Epoxol® Floor S в качестве герметизирующего слоя



Описание

Двухкомпонентная эпоксидная система премиум-класса без растворителей, пригодная для создания самовыравнивающихся полов и сертифицированная для применения в пищевой промышленности.

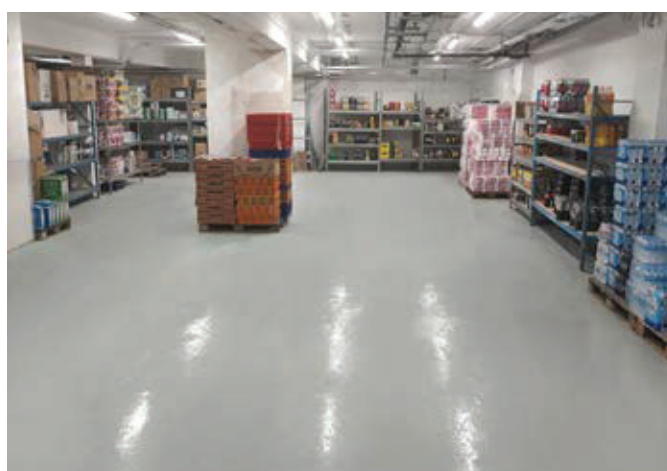
Применение

Полы, требующие превосходных механической и химической устойчивости, например:

- ▶ На заводах и складах;
- ▶ В производственных помещениях;
- ▶ В помещениях пищевой промышленности.

Свойства и преимущества

- ▶ Отличные механическая и химическая устойчивость;
- ▶ Превосходная устойчивость к абразивному воздействию и пожелтению;
- ▶ Также может наноситься в качестве толстослойного покрытия с помощью валика;
- ▶ Классификация SR-C40-A12-B2, 0-IR4 согласно EN 13813.

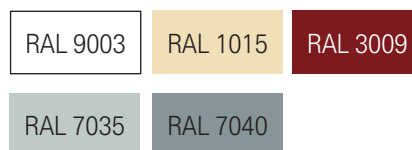


ТЕХНИЧЕСКИЕ ХАРАКТЕРИСТИКИ	
Соотношение компонентов А:В (по весу)	100:35
Глянец (60°)	99
Устойчивость к абразивному воздействию (испытание Табера, CS 10/1000/1000, ASTM D4060)	61 мг (в смеси с Quartz Sand M-32)
Сила сцепления (EN 13892-8)	≥ 3 Н/мм ²
Твердость по Шору D (ASTM D2240)	80
Устойчивость к ударному воздействию (EN ISO 6272)	IR4
Устойчивость к скольжению (EN 13036-4, влажная поверхность, при посыпании кварцевым песком Quartz Sand M-32)	> 25 (шкала PTV)
Устойчивость к воздействию температуры (сухая нагрузка)	Мин. -30 °С / макс. +100 °С
Расход (на мм толщины)	0,80 кг/м² Epochol®Floor + 0,80 кг/м² Quartz Sand M-32



**Внешний вид
(после отверждения)**
Глянцевое

ЦВЕТА



Оттенки по индивидуальному заказу доступны по согласованию

Варианты исполнения

Epochol Floor Winter:

Для применения в условиях высокой влажности (относительная влажность до 80%) и низких температур (вплоть до +5 °С).

Упаковка

Комплекты (А + В) по 13,5 кг